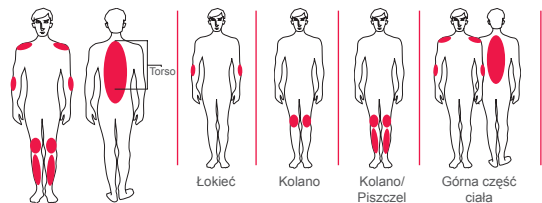


Podręcznik użytkownika protektorów

Produkt ten został sprawdzony i jest certyfikowany zgodnie z wymaganiami Dyrektywy Europejskiej 89/686/EEC przez C.R.I.T.T. Sport - Loisirs. (Nr. 0501)

Protektory są to urządzenia do ochrony osobistej i zostały zaprojektowane oraz wyprodukowane tylko do ograniczonej ochrony przed obrażeniami spowodowanymi upadkiem.



Strefy ochronne (tors, 'plecy-talia') według rozmiaru dla protektorów górnej części ciała i pleców

MM (cm)	KL (cm)	X/S (cm)	S/M (cm)	M/L (cm)	L/XL (cm)	XL/XXL (cm)
25-28	29-32	33-36	37-41	42-47	48-53	48-53

Illustrata della corretta regolazione

pozycjonowanie ochraniacza na plecy przy torsie • dopasowanie ochraniacza na barku/bioepsie • dopasowanie ochraniaczy zagięte na łokciach i przedramienia • dopasowanie ochraniaczy napiersiowych • dopasowanie połączenia rzepowego Velcro między górną częścią ciała i pasem • dopasowanie pasa • zamykanie ochraniacza solar plexus

Pozycjonowanie protektorów

W celu zagwarantowania funkcji ochronnej protektorów, chroniona część ciała musi być nimi zawsze dobrze zakryta. Należy zwrócić uwagę na to, żeby urządzenie zabezpieczające, włącznie z płytami protekcyjnymi było prawidłowo dopasowane do chronionej części ciała. Protektory noszone są pod ubraniami; tylko w ten sposób zagwarantowana jest bezpośrednia ochrona ciała.

Wskazówka: W przypadku protektorów górnej części ciała należy zwrócić uwagę na podaną wielkość i strefę ochronną (tors), która podaje informacje dotyczące prawidłowego pozycjonowania oraz informacje dotyczące przewidywanej strefy absorpcyjnej!

Użycie

Protektory te nie nadają się i nie są dopuszczalne do zastosowania na motocyklach! Użycie i funkcja urządzenia zabezpieczającego ukierunkowane są wyłącznie na przewidziane do tego zakresy zastosowania, jak Mountain - Downhill - Freeride - Cross i Dual Slalom -Biking, jak i BMX lub jazda na nartach i Snowboard. Nieprzestrzeganie zaleceń, wprowadzanie modyfikacji lub zmian, które nie odpowiadają oryginalnemu produktowi, mogą prowadzić do ciężkich obrażeń! Protektory służą jako urządzenie zabezpieczające. Poprzez noszenie protektorów nie można zasadniczo wykluczyć obrażeń. Dlatego też IXS SPORTS DIVISION nie przyjmuje odpowiedzialności w przypadku obrażeń jakiegokolwiek rodzaju. Wpływy otoczenia, jak bardzo wysokie (> 38°) lub niskie (< -15°) temperatury czy też mocne nasłonecznienie mogą zmniejszyć właściwości materiałów. Dlatego też należy zwrócić uwagę na to, żeby nie narażać protektorów na ekstremalne warunki otoczenia. Protektor łączy siły działające podczas upadku na ciało. Protektor chroni przed obrażeniami spowodowanymi skrceniem lub obrażeniami spowodowanymi ekstremalnymi ruchami kręgosłupa lub innych stref witalnych na ciele. Po upadku należy sprawdzić nieograniczoną wydajność urządzenia zabezpieczającego IXS SPORTS DIVISION. Wadliwe lub uszkodzone płyty protektorowe, włącznie z ich częściami, powinny zostać koniecznie wymienione. Protektory IXS SPORTS DIVISION wykonane są zgodnie z najlepszą wiedzą i nie zawierają żadnych trujących lub szkodliwych dla skóry substancji. Poprzez kontakt ze skórą i potem nie powstają żadne zmiany na materiale.

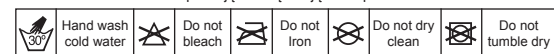
Nettoyage

Ne pas nettoyer les protections à l'eau. Enlever la saleté, le cas échéant, avec un chiffon humide.

Środowisko: Podczas usuwania należy zwrócić uwagę na to, żeby zrezygnować z podejmowania środków szkodzących środowisku i przestrzegać obowiązujących zasad! Nie niszczyć ani nie spalać, ponieważ w innym przypadku mogą powstać obrażenia, względnie szkodliwe opary! Płyty protekcyjne IXS SPORTS DIVISION wykonane są z recyklingowanego, względnie możliwego do recyklingu polipropylenu (PP).

Warning:

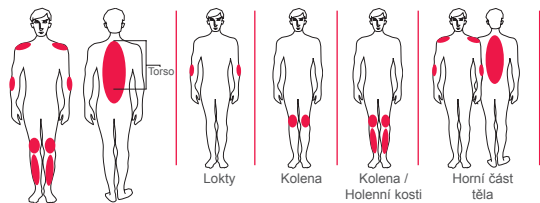
Zużycie, zanieczyszczenie i zmiany bieznika lub niewłaściwe zastosowanie mogą znacznie zredukować właściwości zabezpieczające i zwiększają niebezpieczeństwo zranienia!



Návod k použití chráničů

Tento výrobek byl testován a certifikován společností C.R.I.T.T. Sport - Loisirs ve shodě s evropskou direktivou 89/686/EEC. (č. 0501)

Chrániče jsou pomůcky, určené pro ochranu osob; jsou navrženy a vyrobeny tak, aby poskytl omezenou ochranu před zraněním při pádu.



Chráničné torzní zóny „Od ramen k pásu“ podle velikosti hornější části těla a chráničů zad

MM (cm)	KL (cm)	X/S (cm)	S/M (cm)	M/L (cm)	L/XL (cm)	XL/XXL (cm)
25-28	29-32	33-36	37-41	42-47	48-53	48-53

návod k správnému nastavení

umístění chrániče zad na trup • přizpůsobení tvaru chráničů ramenům/bicepsům • přizpůsobení tvaru chráničů loktům a dolní části paží • přizpůsobení tvaru chráničů hrudi • přizpůsobení spojení Velcro mezi horní částí těla a ledvinovým pásem • přizpůsobení ledvinového pásu • uzavření ochrany Solar Plexus

Umístění chrániče

Presvědčte se, že část těla, která má být chráněna, je vždy chráničem řádně zakryta tak, aby byla zaručena jeho ochranná funkce. Ujistěte se, že ochranné části chrániče jsou na příslušnou část těla správně upevněny. Chrániče se nasazují pod oblečení; pouze takto je zaručena účinná ochrana.

Připomínka: U chrániče horní poloviny těla se musí dbát na velikost a ochrannou zónu (trup), k správnému nastavení jsou dány informace o poloze tak i k plánovanému absorpčnímu pásmu!

Použití

Tyto chrániče nejsou vhodné ani určeny pro použití na motocyklech! Chrániče jsou určeny výhradně pro použití v horském terénu, na ochranu při sjezdech, jízdě na horském kole, BMX, lyžování nebo snowboardingu. Použití pro jiné účely může vést k vážnému zranění. Chrániče slouží jako ochranná pomůcka. Použití chráničů nevylučuje možnost zranění. Z tohoto důvodu, IXS SPORTS DIVISION nepřejímá odpovědnost za žádné zranění. Nedbání popř. modifikování nebo změny, které nemohou odpovídat originálnímu výrobku, mohou vést k vážným zraněním! Vlivy prostředí, jako jsou velmi vysoké (> 38°) nebo nízké (< -15°) teploty, nebo silné sluneční záření mohou změnit vlastnosti materiálů. Proto se musí dávat pozor na to, aby chrániče nebyly vystavovány extrémním okolním podmínkám na páteři nebo jiné vnitřní zóně na těle. Chránič łączy síly, které na tělo působí při pádu. Nezabrání však zranění způsobenému kroucením nebo při extrémních pohybech. Po případném pádu vždy zkontrolujte, jestli je chránič od IXS SPORTS DIVISION plně funkční. Nefunkční nebo poškozené části chrániče vždy vyměňte. Chrániče IXS SPORTS DIVISION jsou vyrobeny podle nejlepších znalostí a neobsahují žádné jedovaté materiály nebo materiály poškozující pokožku. Při kontaktu s pokožkou a potem nevznikají na materiálu žádné změny.

Čištění/Uskladnění

Praní v rukou, čistit pouze vodou! Neskladujte chrániče na vlhkých místech nebo místech s extrémními teplotami (< 15° / > 38°)!

Životní prostředí: Při likvidaci se musí dávat pozor na to, aby bylo zabráněno opatřením, které škodí životnímu prostředí, a aby byly dodržovány platná pravidla! Nerozbijet ani nespaloval, protože jinak může dojít k poranění, resp. vzniku škodlivých výparů! Chrániče IXS SPORTS DIVISION jsou vyrobeny z recyklovaného, resp. recyklovatelného polypropylenu (PP).

Warning:

Opotřebení, znečištění a změny béhoonu nebo nesprávné použití může značně redukovat ochranné vlastnosti a zvyšuje nebezpečí poranění!



STICKER



	CERTIFIED BY C.R.I.T.T. SPORT - LOISIRS	 Please Recycle
	www.ixs.com	
	intercycle CH-6210 Sursee, Switzerland, +41 41 926 65 11	
	Sports Nut GmbH D-72138 Kirchentellinsfurt, +49 71 21 / 144 77 40	
	The Gravity Cartel Vancouver WA, USA, +1 98682 0802	 vogelsgpr.com

IXS

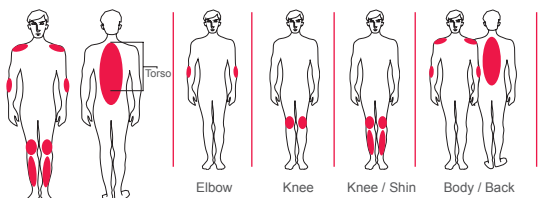
Combatant Gear Owner's Manual

Benutzerhandbuch • Manuel de l'utilisateur • Manuale d'uso
Instrukcja obsługi • Uživatelská příručka

User Instruction for Protectors

This Product has been tested and certified by C.R.I.T.T. Sport - Loisirs in accordance with European directive 89/686/EEC. Notified Body No: 0501

Protectors are devices intended for the protection of persons; they are only developed and produced to allow limited protection against injury caused by falling.



protected torso zones „shoulder to waist“ by size for upper body/back protection						
KM (cm)	KL (cm)	X/S/S (cm)	S/M (cm)	M/L (cm)	L/XL (cm)	XL/XXL (cm)
25-28	29-32	33-36	37-41	42-47	48-53	48-53

Correct fitting and adjusting

positioning spinal protection on torso • strap adjustment of shoulder/biceps protection • strap adjustment of elbow and forearm protection • strap adjustment of chest protection • adjustment of Velcro connection between upper body and kidney belt • adjustment of kidney belt • closing of solar plexus protection

Protector positioning

Ensure that the part of the body to be protected is always well covered by the protector to guarantee its protective function. Ensure that the protective gear or protection plates respectively are correctly adjusted to the part of the body to be protected. Protectors are worn under the clothes; only this will guarantee direct body protection.

Note: With upper body protectors attention must be paid to the specified size and protection zone (torso) as these provide information on the correct positioning, as well as the intended absorption zone!

Use

These protectors are not suitable and approved to be worn on motorcycles! The protective gear is exclusively intended for use and protection in the areas of mountain, downhill, freeride, cross and dual slalom biking, BMX or skiing and snowboarding. Non-observance, resp. modifications or changes which do not correspond with the original product can result in severe injury! The protectors serve as protective gear. Wearing protectors will not exclude the possibility of injury. For this reason, iXS SPORTS DIVISION does not assume liability for any injury. Environmental influences such as very high (> 38°) or very low temperatures (< -15°) or strong sunlight can change the properties of materials. Care should therefore be taken not to expose the protectors to extreme environmental conditions. A protector will absorb the forces acting on the body when falling. A protection cannot prevent spinal injury and any other caused by torsion or resulting from extreme movements. After falling, always check that the protective gear of iXS SPORTS DIVISION is functional. Always replace defective or damaged protection plates or parts thereof. iXS SPORTS DIVISION protectors are manufactured according to state-of-the-art knowledge and do not contain toxic or skin damaging substances. Contact with the skin and perspiration do not cause changes to the material.

Cleaning / Storage

Hand wash, do only use water! Do not store your protector in dump or extreme temperature (< -15° / > 38°) areas.

Environment: When disposing of gear take care not to employ environmentally harmful measures and comply with the applicable rules! Do not shred or burn it, as injuries, toxic fumes may result! iXS SPORTS DIVISION protector plates are made of recycled, recyclable polypropylene (PP).

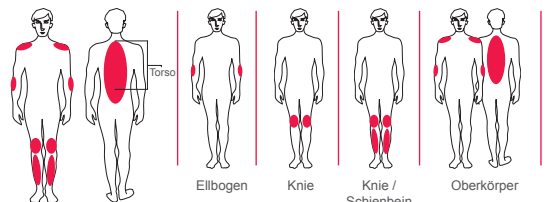
Warning: Any contamination, alteration to the protector, or misuse would dangerously reduce the performance of the protector.



Protektoren Benutzerhandbuch

Dieses Produkt wurde gemäss den Anforderungen der Europäischen Richtlinie 89/686/EEC durch die C.R.I.T.T. Sport - Loisirs geprüft und zertifiziert. (Nr. 0501)

Protektoren sind eine Vorrichtung zum persönlichen Schutz und sind nur zum begrenzten Schutz vor Sturzverletzungen entwickelt und gefertigt worden.



Geschützte Torso Zonen „Schulter-Taille“ nach Grösse für Oberkörper- und Rückenprotektoren						
KM (cm)	KL (cm)	X/S/S (cm)	S/M (cm)	M/L (cm)	L/XL (cm)	XL/XXL (cm)
25-28	29-32	33-36	37-41	42-47	48-53	48-53

Anleitung der richtigen Einstellung

Positionierung des Rückenpanzers am Torso • Anpassung der Schulter/Biceps Protektionsschalen • Anpassung der Ellbogen und Unterarm Protektionsschalen • Anpassung der Brust Protektionsschalen • Anpassung der Velcroverbindung zwischen Oberkörper und Nierengurt • Anpassung des Nierengurtes • Schliessen des Solar Plexus Schutzes

Positionierung der Protektoren

Um die Schutzfunktion der Protektoren garantieren zu können, muss der zu schützende Körperteil stets gut damit bedeckt sein. Es ist darauf zu achten, dass die Schutzvorrichtung resp. die Schutzplatten korrekt an den zu schützenden Körperteil angepasst werden. Protektoren werden unter der Bekleidung getragen; nur so ist ein direkter Schutz am Körper gewährleistet.

Hinweis: Bei Oberkörper-Protektoren ist auf die angegebene Grösse und Schutzzone (Torso) zu achten welche Informationen zur richtigen Positionierung wie auch zur vorgesehenen Absorptionszone gibt!

Gebrauch

Diese Protektoren sind nicht für die Verwendung auf Motorrädern geeignet und zugelassen! Der Gebrauch und die Funktion der Schutzvorrichtung ist ausschliesslich für die dafür vorgesehenen Einsatzbereiche wie Mountain -, Downhill -, Freeride -, Cross und Dual Slalom -Biking wie BMX oder Skifahren & Snowboarden ausgerichtet. Nichtbeachten resp. Modifizierungen oder Abänderungen welche nicht dem Originalprodukt entsprechen können zu schwerwiegenden Verletzungen führen! Die Protektoren dienen als Schutzvorrichtung. Durch das Tragen von Protektoren können Verletzungen grundsätzlich nicht ausgeschlossen werden. iXS SPORTS DIVISION übernimmt daher keine Haftung bei Verletzungen aller Art. Umwelteinflüsse, wie sehr hohe (> 38°) oder niedrige (< -15°) Temperaturen oder starke Sonneneinstrahlung können die Eigenschaften von Materialien verändern. Deshalb ist darauf zu achten, die Protektoren nicht extremen Umweltbedingungen aussetzen. Ein Protektor dämpft die bei einem Sturz auf den Körper einwirkenden Kräfte. Der Protektor bietet keinen Schutz vor Torsionsverletzungen oder Verletzungen auf Grund extremer Bewegungen an der Wirbelsäule oder anderen vitalen Zonen am Körper. Nach einem Sturz sollte die uneingeschränkte Leistungsfähigkeit der Schutzvorrichtung von iXS SPORTS DIVISION geprüft werden. Defekte oder beschädigte Protektionsplatten, resp. Teile davon, sollten unbedingt ausgewechselt werden. iXS SPORTS DIVISION Protektoren werden nach bestem Wissen hergestellt und enthalten keine giftigen oder hautschädigenden Stoffe. Durch Kontakt mit Haut und Schweiß entstehen keine Veränderung am Material.

Reinigung/Aufbewahrung

Handwäsche, nur mit Wasser reinigen! Protektor nicht an feuchten oder Orten mit extremen Temperaturen (< -15° / > 38°) lagern!

Umwelt: Bei einer Entsorgung ist darauf zu achten auf umweltschädigende Massnahmen zu verzichten und die geltenden Regeln zu beachten! Nicht Schreddern oder verbrennen da sonst Verletzungen resp. schädliche Dämpfe entstehen können! iXS SPORTS DIVISION Protektionsplatten sind aus recyceltem resp. recyclebarem Polypropylen (PP).

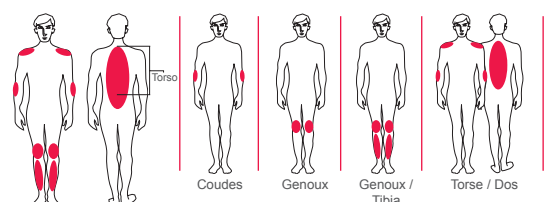
Warning: Abnutzungen, Verunreinigungen sowie Veränderungen am Protektor oder unsachgemässe Anwendung kann die Schutzigenschaften erheblich reduzieren und erhöht die Verletzungsgefahr!



Manuel d'utilisation pour protections

Ce produit a été testé et certifié par le C.R.I.T.T. Sport - Loisirs, conformément aux recommandations européennes 89/686/EEC. (Nr. 0501)

Les protections sont un dispositif pour la protection des personnes et leur conception n'assure qu'une protection limitée en cas de chute.



Zones de torse protégées « de l'épaule à la ceinture » par taille pour une protection pour le haut du corps/à back.						
KM (cm)	KL (cm)	X/S/S (cm)	S/M (cm)	M/L (cm)	L/XL (cm)	XL/XXL (cm)
25-28	29-32	33-36	37-41	42-47	48-53	48-53

des tailles et ajustements adaptés

positionnement de la protection dorsale au niveau du torse • ajustement de la sangle des protections pour épaules et biceps • ajustement de la sangle des protections pour coudes et avant-bras • ajustement de la sangle de la protection pour poitrine • ajustement de la sangle en velcro reliant le haut du corps et la ceinture lombaire • ajustement de la ceinture lombaire • fermeture de la protection du plexus solaire

Mise en place relatives aux protections

Afin de garantir une protection efficace, les protections doivent recouvrir en permanence la partie du corps à protéger. Veiller à ce que le dispositif de protection ou les plaques de protection soient correctement adaptés à la partie du corps à protéger. Les protections sont portées sous les vêtements; seule cette utilisation permet d'assurer une protection directe du corps.

Remarque: pour les protections du haut du corps (torse et dos), il faut tenir compte de la zone à protéger et des mensurations fournies afin d'avoir les informations nécessaires pour le bon positionnement et la zone d'absorption des chocs prévue !

Utilisation

Ces protections ne sont pas prévues et habilitées pour une utilisation dans le domaine de la moto ! L'utilisation et la fonction de ce dispositif de protection sont exclusivement réservées aux secteurs d'activité prévus à cet effet comme, le mountainbiking, le downhillbiking, le freeridebiking, le cross et le dualslalombiking, BMX ou à la pratique du ski et du snowboard. Un non respect ou une adaptation de ces consignes sans adéquation avec le produit original peuvent entraîner de très graves blessures ! Les protections servent de dispositif de protection. Le port de protections n'exclut pas tout risque de blessure. iXS SPORTS DIVISION décline toute responsabilité en cas de blessures de tout genre. Toute influence météorologique telle que des températures très basses (< -15°) ou très élevées (> 38°) ainsi que de forts rayonnements solaires peuvent modifier les propriétés des matériaux. C'est pourquoi il convient de ne pas exposer les protections à des conditions météorologiques extrêmes. Une protection amortit les chocs exercés sur le corps lors d'une chute. La protection n'assure aucune protection contre les blessures à la colonne vertébrale ou toute autre blessure causée par torsion ou par des mouvements extrêmes. A la suite d'une chute, faire contrôler l'entière fiabilité des performances du dispositif de protection par iXS SPORTS DIVISION. Les plaques de protection voire les parties défectueuses ou endommagées doivent être impérativement remplacées. Les protections iXS SPORTS DIVISION sont fabriquées avec le meilleur des savoirs et ne contiennent aucun matériau toxique ou nocif pour la peau. Le contact de la peau ou de la sueur ne peuvent modifier la constitution des matériaux.

Nettoyage/stockage

Lavage à la main, nettoyer à l'eau uniquement ! Ne pas stocker la protection dans un débarras ou un endroit exposé à des températures extrêmes (< -15° / > 38°).

Environment: Lors de la mise au rebut, il faut veiller à proscrire les mesures irrespectueuses de l'environnement et respecter les règles en vigueur ! Ne pas râper ou brûler les protections sous peine de laisser se dégager des vapeurs toxiques ! Les protections iXS SPORTS DIVISION sont fabriquées à partir de polypropylène recyclé ou recyclable (PP).

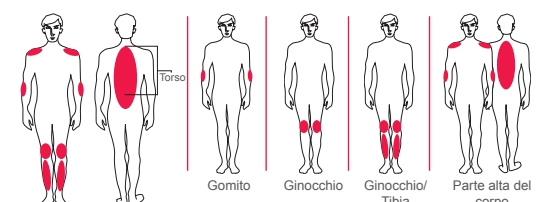
Warning: Toute usure, contamination ou altération du protecteur ou toute utilisation inappropriée peut réduire dangereusement les propriétés de ce dernier !



Istruzioni per l'uso delle protezioni di sicurezza

Questo prodotto è stato testato e certificato ai sensi della direttiva 89/686/EEC da parte di C.R.I.T.T. Sport - Loisirs (n. 0501).

Le protezioni di sicurezza sono un dispositivo per la protezione individuale e sono progettate e realizzate esclusivamente per fornire una protezione limitata dalle lesioni da caduta.



Zone protette del torso (spalle-vita) in base alla misura delle protezioni per la parte alta e posteriore del corpo						
KM (cm)	KL (cm)	X/S/S (cm)	S/M (cm)	M/L (cm)	L/XL (cm)	XL/XXL (cm)
25-28	29-32	33-36	37-41	42-47	48-53	48-53

illustrata della corretta regolazione

posizionamento protezione schiena sul torso • adattamento protezione spalla/bicipite • adattamento protezione gomito e avambraccio • adattamento protezione petto • adattamento velcro tra parte superiore del corpo e fascia renale • adattamento fascia renale • chiusura della protezione del plesso solare

Posizionamento delle protezioni di sicurezza

Per poter garantire la funzione protettiva, le protezioni di sicurezza devono sempre coprire in modo adeguato la parte del corpo che sono destinate a proteggere. Accertarsi che il dispositivo di protezione o le placche protettive si adattino perfettamente alla parte del corpo da proteggere. Le protezioni di sicurezza devono essere indossate sotto gli indumenti: solo in questo modo garantiscono una protezione diretta del corpo.

Avvertenza: Nella scelta della protezione per la parte alta del corpo, è necessario fare attenzione alla misura indicata e alla zona da proteggere (torso), che fornisce informazioni circa il corretto posizionamento come pure le zone previste per l'assorbimento!

Utilizzo

Queste protezioni di sicurezza non sono adatte né omologate per l'impiego in motocicletta! L'utilizzo e la funzione del dispositivo di protezione sono adatti esclusivamente ai settori di impiego previsti, vale a dire attività di mountain bike, downhill, freeride, cross e dual slalom, BMX oppure sci alpino & snowboard. Il mancato rispetto, le rettifiche oppure le modifiche non corrispondenti al prodotto originale possono causare ferite gravi! Le protezioni sono un dispositivo di protezione individuale. Indossando le protezioni non è possibile escludere del tutto che si possano riportare lesioni. Pertanto, iXS SPORTS DIVISION non si ritiene responsabile in caso di lesioni di qualsiasi tipo. Condizioni ambientali particolari, come temperature molto alte (> 38°) o molto basse (< -15°) oppure forti irradiazioni solari possono modificare le caratteristiche dei materiali. Bisogna quindi fare attenzione a non esporre le protezioni a condizioni atmosferiche estreme. In caso di caduta, una protezione attenua le forze che agiscono sul corpo. La protezione però non è efficace contro lesioni da torsione o lesioni dovute a movimenti estremi della colonna vertebrale o di altre zone vitali del corpo. Dopo una caduta è necessario verificare che la funzionalità del dispositivo di protezione iXS SPORTS DIVISION non sia rimasta compromessa. Placche o parti protettive difettose o danneggiate devono essere assolutamente sostituite. Le protezioni iXS SPORTS DIVISION sono prodotte secondo il miglior know-how e non contengono materiale tossico o nocivo per la pelle. A contatto con la pelle e il sudore il materiale non subisce modifiche.

Pulizia/Conservazione

Lavaggio a mano, usare solo acqua! Non conservare le protezioni in luoghi umidi o esposti a temperature estreme (< -15° / > 38°) umido.

Ambiente: Al momento dello smaltimento evitare azioni dannose per l'ambiente e rispettare le norme invigorate! Non distruggere o bruciare, poiché ciò potrebbe causare ferite, ovvero vapori dannosi! Le placche protettive iXS SPORTS DIVISION sono prodotte in polipropilene (PP) riciclato, ovvero riciclabile.

Warning: Qualsiasi deterioramento, contaminazione o alterazione del protettore o un suo utilizzo improprio possono ridurre le prestazioni e aumentare il rischio di ferimento!

